

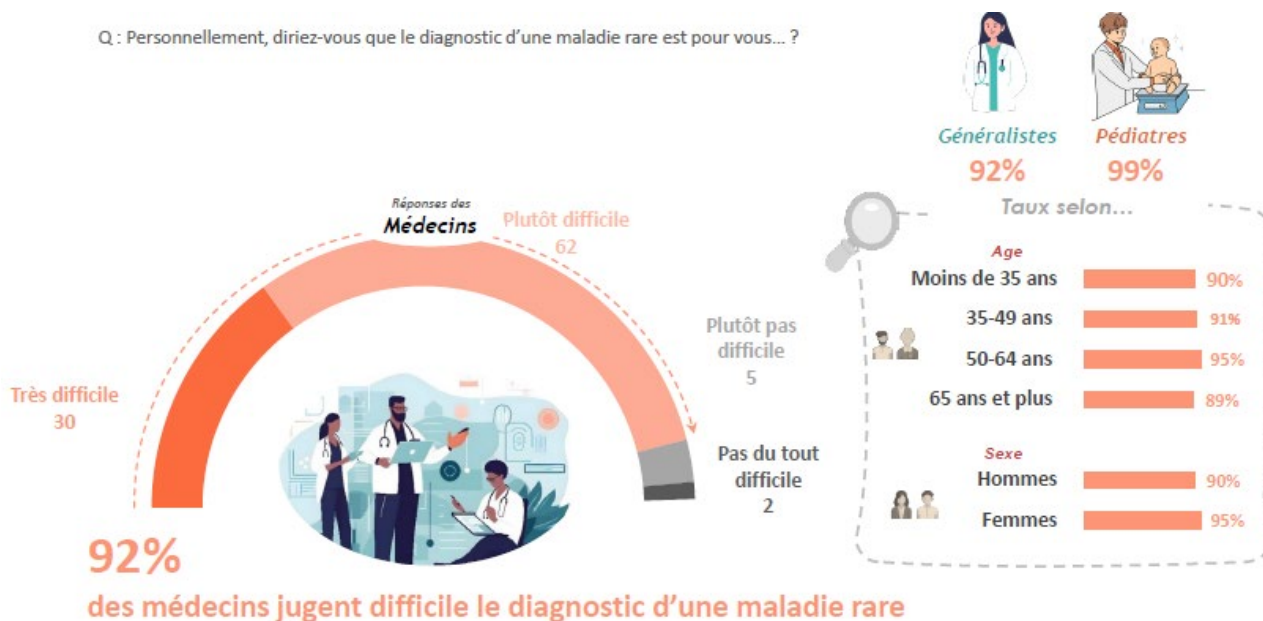
Maladies Rares : l'Intelligence Artificielle plébiscitée pour aider les médecins dans le diagnostic de leurs patients

- 92% des médecins jugent difficile le diagnostic d'une maladie rare
- 81% des médecins considèrent que l'Intelligence Artificielle (IA) pourrait les aider à améliorer le diagnostic des maladies rares

Gentilly, le 29 février 2024 - En France, 3 millions de Français sont concernés par l'une des 7000 maladies rares identifiées à ce jour. Réduire l'errance diagnostique dans les maladies rares est un enjeu majeur de santé publique, priorité du 3ème Plan National des Maladies Rares. A l'occasion de la Journée internationale des Maladies Rares ce 29 février, sur le thème de l'équité, et à l'heure où l'Intelligence Artificielle fascine, Sanofi dévoile les résultats d'une étude réalisée avec l'IFOP intitulée « Le regard des médecins et des Français sur le recours à l'intelligence artificielle dans les maladies rares ».

La quasi-totalité des 600 médecins généralistes et pédiatres interrogés, 92% & 99% respectivement, déclare que le diagnostic des maladies rares est difficile. Pourtant, faire face à des patients atteints de ces pathologies est loin d'être exceptionnel puisque près d'un médecin sur deux (45%) a déjà été impliqué dans le diagnostic d'une de ces maladies.

Q : Personnellement, diriez-vous que le diagnostic d'une maladie rare est pour vous... ?

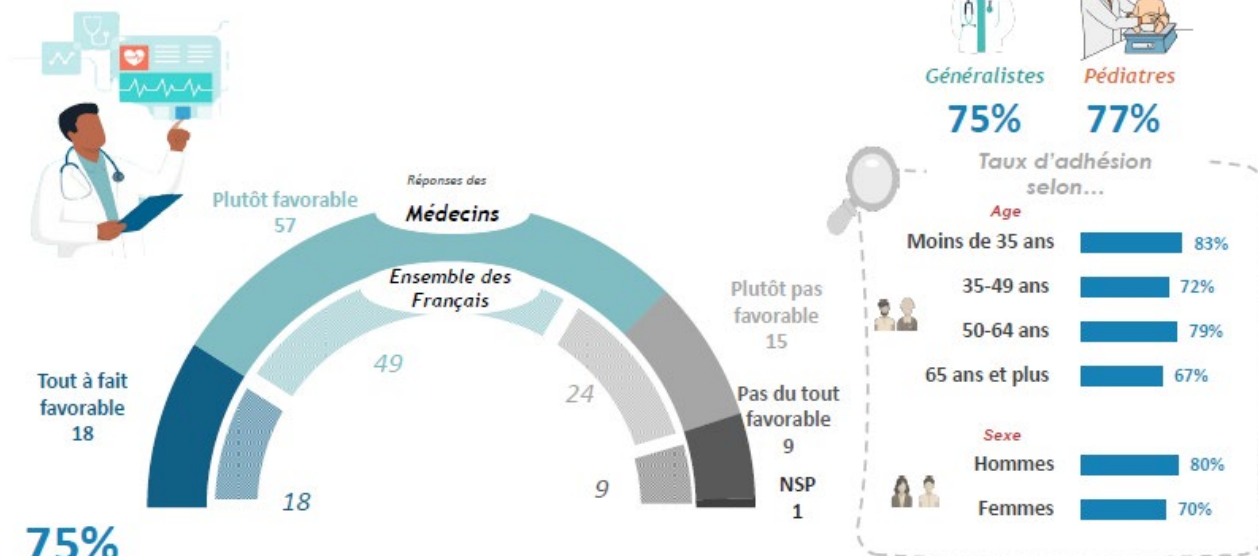


Face à ces difficultés, 3 médecins sur 4 (73%) souhaitent bénéficier d'un meilleur accompagnement pour le diagnostic et le traitement des maladies rares.

Les médecins reconnaissent largement le potentiel des nouvelles technologies pour les aider à diagnostiquer les maladies rares. Ils sont plus favorables au développement de l'IA dans le secteur médical et plus sereins quant aux dangers qu'il représente pour leur travail que le reste des Français.

75% des médecins soutiennent l'essor de l'IA dans le secteur médical (contre 67% de l'ensemble de la population). Les craintes suscitées par l'IA sont par ailleurs beaucoup plus fortes au sein du grand public que dans le corps médical.

Q : Globalement, êtes-vous favorable ou pas favorable au développement des technologies de l'intelligence artificielle dans le secteur médical ?



75%

des médecins soutiennent l'essor des technologies de l'IA dans le secteur médical, contre 67% en moyenne chez l'ensemble des Français

En outre, plus de deux tiers des médecins (67%) seraient prêts à recourir à l'avenir à des outils d'IA notamment dans l'utilisation d'algorithmes d'aide à la décision (44%), des interprétations automatisées (43%) et de l'assistance à la décision thérapeutique (40%). Seulement 26% des médecins voient l'IA comme une menace pour leur travail. Ce chiffre s'élève à près d'un sur deux (47%) chez l'ensemble des Français actifs interrogés sur ce sujet.

L'Intelligence Artificielle, source d'espoir pour accélérer le diagnostic des maladies rares

81% des médecins considèrent que l'utilisation de l'IA pourrait aider à améliorer le diagnostic des maladies rares. Ils sont **74 % à estimer que cela est de nature à améliorer la qualité de vie des patients en leur fournissant un suivi médical personnalisé** ; 78% des médecins généralistes et 85% des pédiatres déclarent qu'ils pourraient avoir recours à au moins une technologie pour le diagnostic d'une maladie rare.

Dans les maladies rares, en particulier, réduire le délai entre les premiers symptômes et le diagnostic est un enjeu majeur. En effet, le temps d'errance diagnostique constitue une réelle perte de chance pour ces patients. Car, plus la prise en charge médico-sociale est tardive, plus le risque d'aggravation de la maladie et de la qualité de vie croît. En tant que pionnier dans les maladies rares, Sanofi s'engage à apporter des solutions.

A l'occasion de la journée internationale des maladies rares sur le thème de l'équité, Sanofi et la start-up française MIS (Medical Intelligence Service) annoncent le lancement officiel d'accelRare®. Cette solution « **Made in France** » est gratuite pour tous les médecins. Elle utilise l'intelligence artificielle de l'outil MedVir, dispositif médical de classe I en Europe dont MIS est le fabricant. Elle a pour vocation d'accélérer le pré-diagnostic de 270 maladies rares disposant d'un traitement ou d'une prise en charge.

Isabelle Vitali

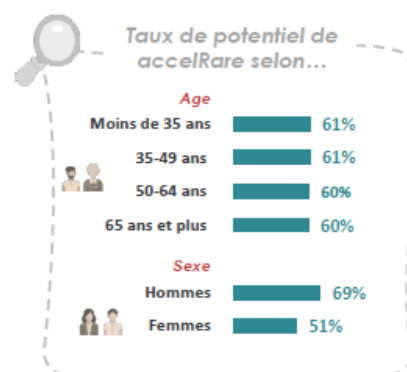
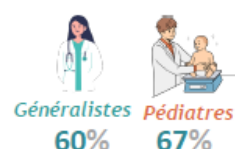
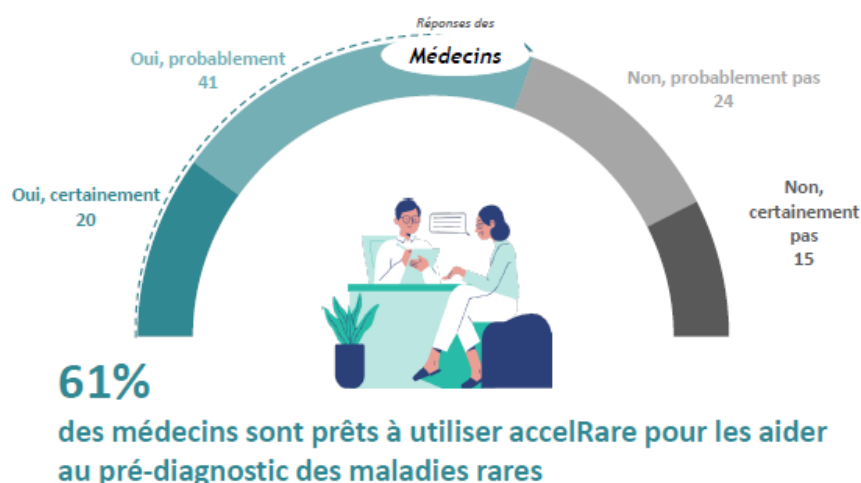
Directeur Digital innovation, Sanofi

« Après 2 ans de développement, nous sommes fiers de mettre à la disposition des médecins accelRare® pour accélérer le diagnostic des patients touchés par l'une des 270 maladies rares pour lesquelles il existe une prise en charge. Nous espérons que notre solution basée sur une intelligence artificielle viendra accompagner les médecins dans leur pratique et permettra de changer la vie des patients grâce à un diagnostic plus rapide. »

D'après l'étude Ifop, **61% des médecins se disent être prêts à utiliser accelRare®.**

Q: accelRare® est un dispositif médical gratuit et anonyme d'aide au pré-diagnostic qui sera bientôt à disposition des professionnels de santé, notamment pour vous aider à identifier plus tôt les patients susceptibles d'être porteur d'une maladie rare, et vous aider à mieux orienter ces patients vers le bon parcours de soin.

Seriez-vous prêt à utiliser accelRare®, cet outil digital d'aide au pré-diagnostic des maladies rares ?



A propos des maladies rares

- 3 millions de personnes en France sont concernés par une maladie rare, la moitié sont des enfants de moins de 5 ans
- Une maladie est rare si elle concerne moins d'1 personne sur 2 000
- 7 000 maladies rares sont connues à ce jour
- En France, le délai moyen de diagnostic est de 2 à 3 ans
- 25% des malades restent en errance entre 5 et 15 ans
- Un quart des patients consultent au moins 5 médecins avant que leur diagnostic soit posé

À propos de Sanofi

Sanofi est une entreprise mondiale de santé, innovante et animée par une vocation : poursuivre les miracles de la science pour améliorer la vie des gens. Les équipes, présentes dans une centaine de pays, s'emploient à transformer la pratique de la médecine pour rendre possible l'impossible. Sanofi apporte des solutions thérapeutiques pour changer la vie des patients et des vaccins qui protègent des millions de personnes dans le monde, guidés par l'ambition d'un développement durable.

Sanofi est cotée sur EURONEXT : SAN et NASDAQ : SNY

Contacts

Nicolas Obrist | + 33 (0)1 53 77 44 80 | communication-france@sanofi.com

Victor Rouault | +33 (0)6 70 93 71 40 | victor.rouault@sanofi.com

Nathalie Ducoudret | + 33 (0)6 09 63 82 71 | nathalie.ducoudret@sanofi.com

Références :

-Plan National Maladies Rares 2018 – 2022 (PNMR3) – Ministère des Solidarités et de la Santé & Ministère de l'Enseignement supérieur, de la Recherche et de l'Innovation

-Pour citer cette étude, il faut à minima utiliser la formulation suivante :

«Étude Ifop pour Sanofi réalisée par téléphone du 22 janvier au 7 février 2024 auprès d'un échantillon de 600 médecins, représentatif de la population de médecins généralistes et pédiatres en activité, et d'un échantillon national représentatif de 1000 Français âgés de 18 ans et plus »